

## PRESSEMITTEILUNG

13.03.2025

### **Einfach schneller fertig: FASTLOC ist ohne O-Ring dicht**

*Das neue Rohrsystem FASTLOC von REHAU verbindet die Einfachheit einer Steckverbindung mit der Sicherheit der Schiebehülse. O-Ringe und das Aufweiten der Rohre sind nicht erforderlich – damit sorgt das System für Zeitersparnis auf der Baustelle und entlastet die Monteure.*

Der Alltag auf Baustellen ist oft stressig. Installateure müssen mit Termindruck und schwerer körperlicher Arbeit klarkommen. Eine Technik, die den Montageprozess beschleunigt und zugleich vereinfacht, ist da natürlich willkommen. Genau dafür sorgt der Polymerhersteller REHAU mit FASTLOC, einem System für die sichere Trinkwasserversorgung und Heizkörperanbindung in Wohngebäuden.

### **Sichere Verbindung ohne Aufweiten**

Das FASTLOC Produktsortiment gewährleistet schnelle Verarbeitung und größtmögliche Sicherheit. Die Basis bilden durchflussoptimierte Metall-Kunststoff-Verbund-Rohre FASTLOC ML im Bereich von 16 bis 32 mm Durchmesser. Hinzukommen Fittings FASTLOC EX+ aus siliziumhaltiger Kupferlegierung. Die Legierung ist vollständig bleifrei und entspricht damit den aktuellen und zukünftigen Branchen- und Hygienestandards. Für Übergänge zu anderen metallischen Werkstoffen stehen FASTLOC RX+ Fittings aus bleifreiem Rotguss zur Verfügung. Schiebehülsen aus einem Hochleistungskunststoff komplettieren das Sortiment.

Mit diesem Programmumfang kann der Monteur jede Baustellensituation meistern. Das System kommt ohne O-Ringe und sonstige Dichtmittel aus und ist deswegen besonders sicher, denn diese können leicht verschmutzt oder beschädigt werden, was eine Leckage zur Folge haben kann.

Die Verbindung geht denkbar einfach: Zunächst wird das Rohr mit einer Rohrschere von REHAU abgelängt und die Schiebehülse auf das Rohr geschoben. Ein Aufweiten oder ein Kalibrieren des Rohres ist nicht erforderlich. Danach wird der Fitting bis zum Anschlag in das Rohr gesteckt. Mit einem Sichtfenster kann der Installateur die korrekte Lage des Rohres am Fittingkragen überprüfen. Abschließend verpresst er die Schiebehülse mit dem Montagewerkzeug auf den Fitting – fertig! Einfach und schnell – ganz ohne Aufweiten. Und sicher – ganz ohne O-Ring.

FASTLOC erweitert das REHAU-Sortiment um ein schnelles, einfaches und sicheres Verbindungssystem. Der Klassiker RAUTITAN steht als bewährtes, universell einsetzbares Rohrsystem im Anwendungsbereich von 16 bis 63 mm selbstverständlich weiterhin zur Verfügung. Ein Wechsel zwischen beiden Systemen ist mit Hilfe spezieller Übergangskupplungen möglich.

REHAU finden Sie auf der ISH in Halle 6.0, Stand C50/D40.

Weitere Informationen zu FASTLOC: [gebaeudetechnik.rehau.de/fastloc](http://gebaeudetechnik.rehau.de/fastloc)

Textumfang: ca. 2.500 Zeichen (inkl. Leerzeichen)

Abbildungen: © REHAU



FASTLOC – das schnelle Universalsystem für Trinkwasser und Heizung



FASTLOC kombiniert die Einfachheit einer Steckverbindung und die Sicherheit der Schiebehülse.

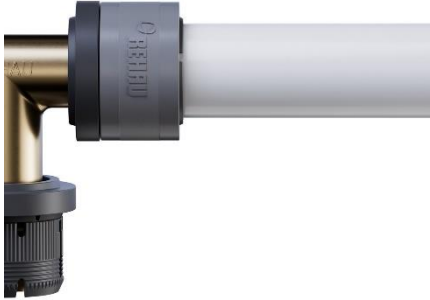
Einfach

1 Rohr einstecken



2 Hülse verpressen

3 Fertig!



Das schnelle Universalsystem für Trinkwasser und Heizung.

**Die REHAU Group vereint Unternehmen aus den Branchen Automobil, Bau, Industrie-technik, Möbel, Material und Medizin unter einem Dach. Mit polymerbasierten Lösungen erwirtschaftet das global agierende Familienunternehmen einen Jahresumsatz von über 4 Milliarden Euro. Pioniergeist und visionäre Kraft sind Antrieb für die mehr als 20.000 Mitarbeitenden, um das Leben von Menschen auf der ganzen Welt durch den Einsatz innovativer Technologien zu verbessern. Engineering progress. Enhancing lives.**

**Pressekontakt:**

REHAU Industries SE & Co. KG

Natalie Stan  
Director Marketing Building Solutions  
PR and Communication  
Division Building Solutions I Group Communications  
Ytterbium 4, 91058 Erlangen, DEUTSCHLAND

Tel: +49 9131 92 5638 / Mobil: +49 171 9780 466  
[natalie.stan@rehau.com](mailto:natalie.stan@rehau.com)